



REGIONE SICILIANA
COMUNE DI CEFALU'
(Provincia di Palermo)

STUDIO GEOLOGICO
PIANO REGOLATORE GENERALE
Revisione generale (art. 3 L.R. 15/1991)

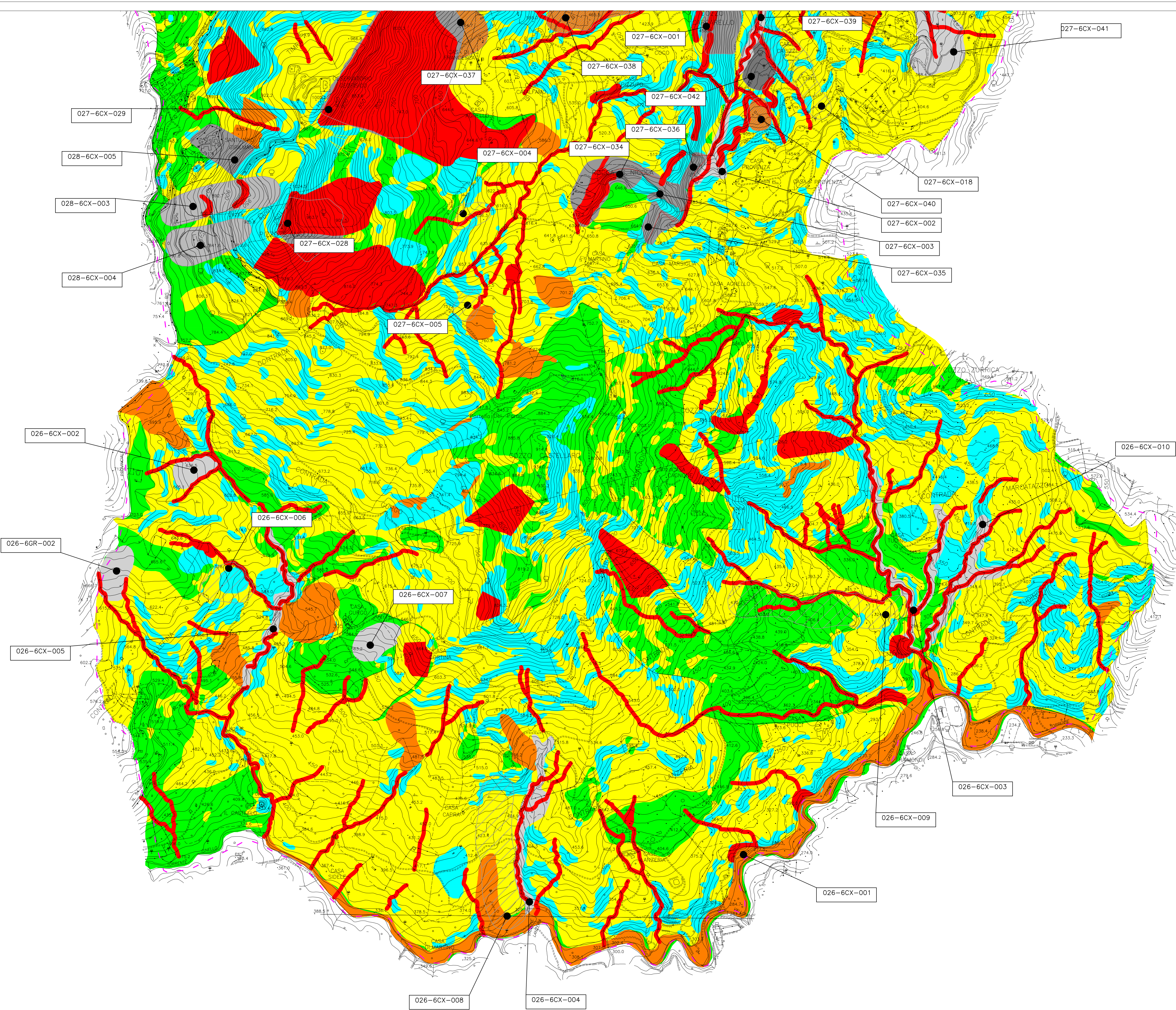
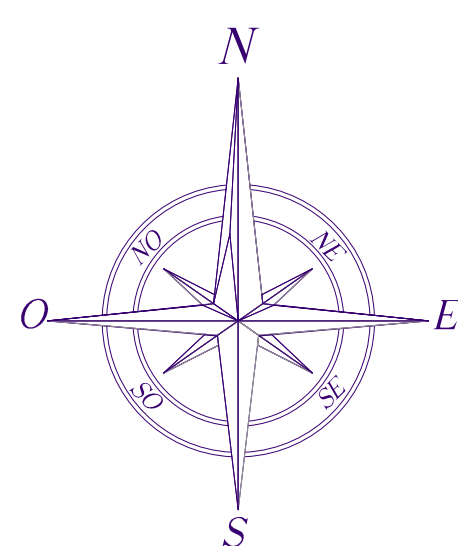
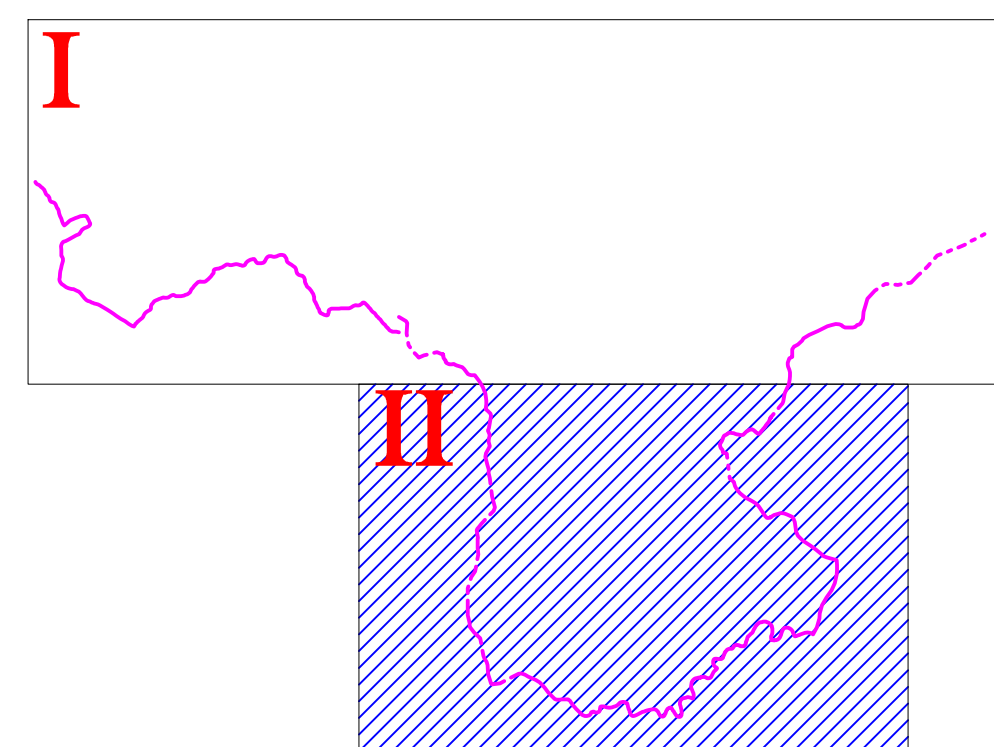
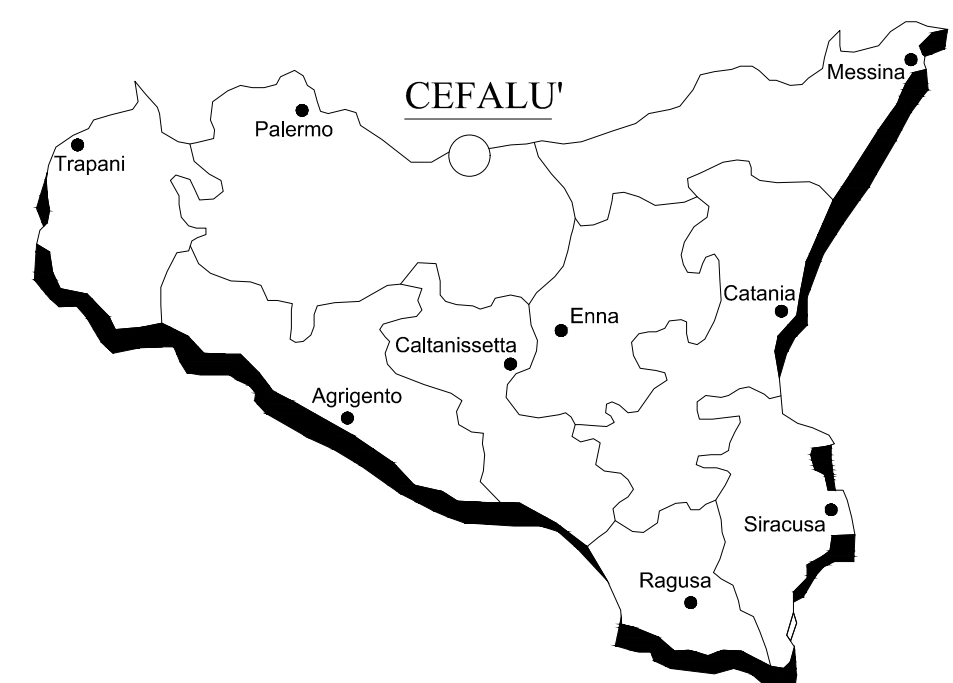
ALLEGATO N. 8/II CARTOGRAFIA DI SINTESI - Fase Preliminare (A1)

SCALA 1:10.000 ELABORATO
CARTA DELLA PERICOLOSITA'
GEOLOGICA - Fase A1d/II

Cefalù, Marzo 2019

Il Geologo
(Dott. Carmelo Iraci)

Studio di Geologia Dott. Carmelo Iraci - via M. D. Gen. P. Prestisimone, 21/c 90015 Cefalù (Pa)



LEGENDA

	PERICOLOSITA' GEOLOGICHE	AMBIENTE GEOMORFOLOGICO
	Aree prive di pericolosità geologica	Aree stabili di bassa pendenza su substrato da sciolto ad addensato e lapideo
	Aree interessate da soliflusso generalizzato e deformazioni plastiche; rientrano in tale perimetrazione gli accumuli detritici pedemontani e i coni detritici/alluvionali	Aree stabili di media pendenza su substrato da addensato a lapideo Aree potenzialmente instabili di medio-bassa pendenza su substrato da moderatamente addensato a lapideo
	Aree interessate da frane quiescenti, deformazioni plastiche, soliflusso generalizzato;	Aree stabili di media pendenza su substrato argilloso Aree stabili di alta pendenza su substrato da addensato a lapideo Aree potenzialmente o moderatamente instabili di media pendenza su substrato da addensato a lapideo
	Aree interessate da frane inattive Aree nelle quali possono inscarsi locali fenomeni di dissesto per variazioni del regime idrogeologico: frane quiescenti, deformazioni plastiche, soliflusso generalizzato	Aree potenzialmente o moderatamente instabili di alta pendenza su substrato da addensato a lapideo Aree potenzialmente o moderatamente instabili di medio-alta pendenza su substrato argilloso e da addensato a lapideo
	Aree soggette al rotolamento di blocchi lapidei in stato quiescente Aree di potenziale alluvionamento Aree soggette a cedimenti differenziali	Aree pedemontane di detritto su substrato roccioso da addensato a lapideo Fascia di terreni disposta parallelamente agli alvei dei corsi d'acqua declassificati Aree occupate da riporto antropico
	Aree soggette a potenziale rischio di esondazione	Tratto interessato dall'originaria linea di deflusso deviato successivamente da intervento antropico
	Aree interessate dal progressivo approfondimento degli alvei torrentizi, scarpata di erosione fluvio-torrentizia Aree soggette a fenomeni di distacco di blocchi di roccia Aree soggette al rotolamento attivo di blocchi lapidei Aree interessate da frane attive argillo-detritico	Fascia di terreni disposta parallelamente agli impluvi Balze rocciose Aree pedemontane di detritto su substrato da addensato a lapideo Aree instabili di pendenza medio-alta su substrato argilloso o argillo-detritico
	Aree dedite al libero deflusso delle acque incanalate o/o alle manovre di intervento di tratti antropizzati	Fascia di terreni disposta parallelamente agli impluvi e/o canali intubati o comunque antropizzati
	Aree perimetrazione PAI (D.P.R. n° 473 del 28/02/1997 art. 17 c. 1° lett. a) e art. 18 c. 1° lett. a) del 20/03/2015 "Agg. Piano Stralcio di Bacino per l'Ambito Idrogeologico")	Aree interessate da pericolosità geomorfologica connessa a fenomeni franosi.
		Aree in cui si devono applicare le "Norme di attuazione della disciplina delle aree a Pericolosità e Rischio geomorfologico", Art. 8, 9 e 10 (Cir. A.R.T.A. 16 Luglio 2007, pubblicata in G.U.R.S. n.46 del 28 sett 2007)
	Aree di rispetto m.200	Pozzi o sorgenti utilizzati per uso potabile - concessione n.
		Pozzi utilizzati dal comune non a scopo potabile

INDAGINI DI NUOVA REALIZZAZIONE

- Sondaggio a carotaggio continuo
- MASW- Multichannel Analysis of Surface Waves
- Stazione microtremore a stazione singola
- Profilo sismico a rifrazione

INFORMAZIONI TERRITORIALI

- Limite comunale
- Limite del parco

X: 411516.3160

Y: 4205550.5646

X: 419962.7606

Y: 4205550.5646

Y: 4199810.5646

X: 411516.3160

Y: 4199810.5646

X: 419962.7606