

CALENDARIO SETTIMANALE UTENZE DOMESTICHE

Lunedì	Martedì	Mercoledì	Giovedì	Venerdì	Sabato
ORGANICO	PLASTICA LATTINE (2 ^a e 4 ^a settimana)	CARTA E CARTONE	ORGANICO VETRO (2 ^a e 4 ^a settimana)	SECCO RESIDUALE	ORGANICO

GUIDA DELL'UTENTE: Dove lo butto?

 SI Scarti alimentari Fiori e piante Tovaglioli di carta Gusci di uova Terriccio Cartone pizza Fonditi tè e caffè Stuzzicadenti Stoviglie compostabili NO Capelli Oli e liquidi Pannolini Lettieria Carta oleate Carta forno Mozziconi Stoviglie in Plastica Prodotti chimici in genere <i>I rifiuti vanno conferiti nel contenitore in sacchetti compostabili</i>	 SI Giornali - Riviste Libri - Quaderni Moduli continui - Scatole Imballaggi in cartone Poliacoppiati (Tetra pak®, brik del latte e del succo di frutta) senza parti in plastica NO Carta con residui di colla Contenitori unti (es. cartone della pizza se sporco) Carta accoppiata Carta chimica (es. fax, scontrini) Carta autocopiante Bicchieri e piatti di carta <i>I rifiuti vanno conferiti nel contenitore sfusi</i>	 SI Bottiglie di vetro Vasetti di vetro Flaconi in vetro (no medicinali) Bicchieri di vetro NO Vetri di finestre Tazzine e piatti Porcellana Lampadine Oggetti in Cristallo Specchi Vetro ceramica <i>I rifiuti vanno conferiti nel contenitore sfusi</i>	 SI PLASTICA Bottiglie - Flaconi Tuniche - Sacchetti Vaschette - Pellicole Vasi in plastica - Film Piatti e bicchieri in plastica LATTINE Lattine - Fogli in alluminio Scatolette - Barattoli - Tubetti NO PLASTICA Oggetti vari in plastica Contenitori in plastica sporchi Giocattoli - Siringhe Cialde per caffè LATTINE Barattoli con resti di colore o vernici Bombole e bombolelle <i>I rifiuti vanno conferiti nel contenitore in sacchetti</i>	 SI Pannolini e assorbenti Mozziconi Materiali non riciclabili Penne e pennarelli Sacchi aspirapolvere Lettieria e ossi Spazzolini e tubetti Porcellana - CD/DVD NO Materiali riciclabili Liquidi Materiali pericolosi Pile e accumulatori Sostanze tossiche Calcinacci Rifiuti ingombranti <i>I rifiuti vanno conferiti nel contenitore in sacchetti</i>
ORGANICO	CARTA E CARTONE	VETRO	PLASTICA E LATTINE	INDIFFERENZIATO

Le **UTENZE DOMESTICHE** dovranno esporre il mastello all'esterno della propria abitazione **dalle ore 06:00 alle ore 08:30**

Le **UTENZE NON DOMESTICHE HACCP (Bar, Ristoranti etc.)** dovranno esporre il contenitore **entro e non oltre le 06:00**

Le **UTENZE NON DOMESTICHE NON HACCP (Negozi, Tabacchi, etc.)** dovranno esporre il contenitore **entro e non oltre le 09:30**

Call Center
091 7487487

Numero dedicato per la prenotazione dei servizi a domicilio operativo dal Lunedì al Venerdì dalle ore 9 alle 13.

www.13palermoest.it

Scarica
 l'App
K-TARIP



Comune di Cefalù

Gentili Utenti,

dal mese di giugno abbiamo iniziato a distribuire le attrezzature che servono per avviare il nuovo servizio di raccolta differenziata Porta a porta, ovvero del kit, **obbligatorio**, composto da 5 mastelli.

La distribuzione attualmente, **e fino al prossimo 17 dicembre**, si sta effettuando presso la postazione fissa di piazza Colombo, il martedì e il giovedì pomeriggio dalle ore 15:00 alle ore 18:00.

Dopo l'avvio nel centro urbano, dal prossimo 30.11.2020 la raccolta porta a porta verrà avviata sul resto del territorio lungo tutte le strade pubbliche accessibili ai mezzi di raccolta di cui all'elenco ed alle mappe allegate.

Per le utenze non raggiungibili da una viabilità adeguata, il conferimento dei rifiuti del giorno, in questa prima fase potrà essere effettuato alle postazioni di raccolta di Via del Millennio e di Contrada Ogliastrillo nonché al C.C.R. di C.da Caldura.

La Raccolta Differenziata dei rifiuti Porta a porta è un'abitudine virtuosa che deve diventare parte integrante dei nostri comportamenti quotidiani.

Come ampiamente documentato dalle esperienze in altre località aventi caratteristiche simili alla Città di Cefalù, solo in questo modo potremo raggiungere e superare la percentuale del 65% prevista dalla Legge.

Ovviamente sarà necessario perseguire i comportamenti scorretti, attuati da una parte certamente minoritaria, che, oltre a comportare un aggravio di costi per tutti, legati allo smaltimento dei rifiuti indifferenziati, vanificano gli sforzi e le sensibilità della maggior parte degli utenti.

Il nuovo servizio renderà le modalità di raccolta più ordinate ed efficienti, a patto che si osservino **3 semplici regole**, ovvero:

- Rispettare il Calendario di raccolta;**
- Rispettare le seguenti modalità e orari di esposizione dei rifiuti:**
 - Per le **UTENZE DOMESTICHE** dalle ore 06:00 alle ore 08:30;
 - Per le **UTENZE NON DOMESTICHE HACCP (Bar, Ristoranti etc.)** entro e non oltre le 06:00;
 - Per le **UTENZE NON DOMESTICHE NON HACCP (Negozi, Tabacchi, etc.)** entro e non oltre le 09:30.
- Depositare i rifiuti negli appositi contenitori di fronte la propria abitazione e/o nelle apposite "postazioni" condominiali.**

Con questa premessa, pertanto, unitamente alla mappa delle strade servite dal servizio, Vi alleghiamo anche il **Calendario di raccolta**, valido su tutto il territorio comunale e **approvato con Ordinanza Sindacale n. 94 del 16/11/2020**, all'interno del quale troverete tutte le informazioni necessarie.

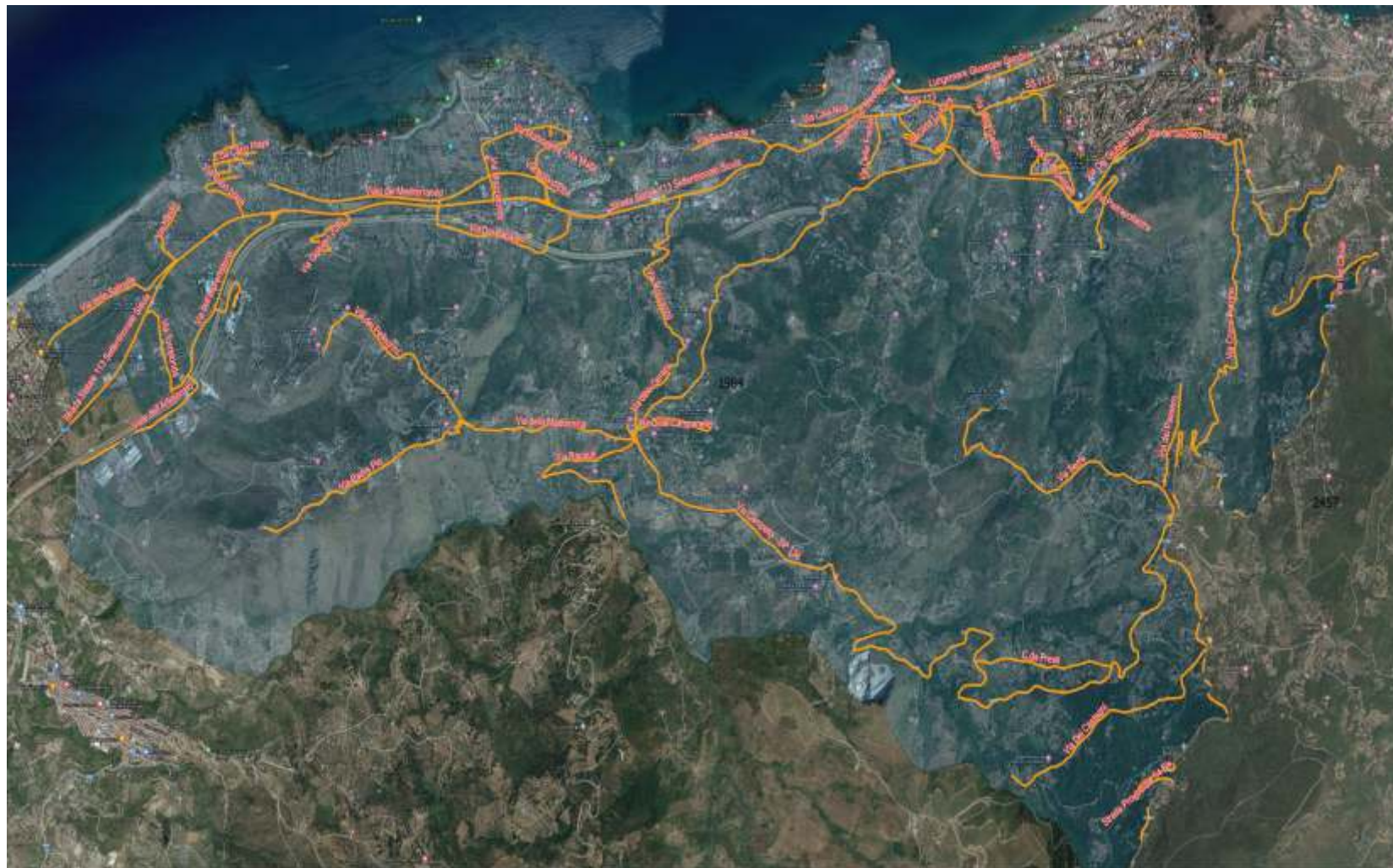
Le modalità di conferimento dei rifiuti, come da calendario allegato, sono state definite dalla sopra citata Ordinanza **che fa obbligo agli utenti entro e non oltre 30 giorni dall'entrata in vigore della stessa (16 dicembre 2020), di ritirare i contenitori per la raccolta differenziata (kit mastelli o kit bidoni condominiali) da noi forniti**, dotati di codice a barre e trasponder Rfid, al fine di poter accedere al servizio pubblico di raccolta; da tale data infatti non sarà più tollerato il conferimento dei rifiuti al di fuori dei contenitori di cui sopra.

Qualsiasi violazione alle suddette disposizioni, sarà severamente punita con la irrogazione delle sanzioni amministrative pecuniarie previste nella stessa Ordinanza Sindacale n. 94 del 16/11/2020.

Si ricorda inoltre che è severamente vietata l'esposizione di qualsiasi genere di rifiuto al di fuori della tipologia e delle modalità previste per il giorno di raccolta, nonché dagli orari di conferimento sopra riportati.

Collaborando tutti insieme, col contributo di ciascuno di noi, possiamo rendere Cefalù, la nostra Città più pulita, più curata e più vivibile.

I titolari e i lavoratori della Multiecoplast s.r.l.



*La raccolta differenziata
migliora la nostra
qualità della vita e quella
delle future generazioni*

Orari d'apertura centri di raccolta

- **C.C.R. C.da Caldura**
lun./sab. 7:30/13:00 - 15:00-17:30
domenica 8:00/13:00
- **Isola Ecologica Via del Millennio**
lun./sab. 6:00/18:00
domenica 7:30/13:00 - 16:00-19:00
- **Isola Ecologica Ogliastrillo**
lun./sab. 7:30/13:00

Strade PaP Zona Esterna Ovest

Denominazione	Lunghezza
Accesso Ospedale	520,92
C.da Capo Playa	1159,77
C.da Presti	1166,18
Lungomare Giuseppe Giardina	1647,74
Ospedale	430,06
Rotatoria Ospedale	240,13
Salita Cavaddazza	307,65
Strada Club Mediteranèè	411,57
Strada Provinciale 54 Bis	12852,16
Strada Statale 113	11429,24
Settentrionale Sicula	11487,71
Via Campella - SP 136	651,3
Via delle Campanelle	473,21
Via Cala Nica	670,7
Via Capo playa	143,2
Via Cocuzzola	2261,79
Via Croce Parrino	612,07
Via dei Casali	1993,98
Via Dei Castagni	1372,59
Via Dei Papaveri	565,16
Via dei Gerani	2648,64
Via Del Giubileo Magno	230,04
Via della Gallizza	1419,87
Via della Madonnina	397,28
Via Delle Fresie	1230,81
Via delle Salinelle	1196,48
Via dell'imprenditoria	609,73
Via Del Passero	1571,34
Via dei Pellegrini	390,46
Via Gilda Lo Forti	782,92
Via Giubileo 2000	179,24
Via Isola d'Elba	1408,68
Via Maddalena - Via Malta	126,13
Via Mazzaforno	302,16
Via Nasso	2055,15
Via Padre Pio	1223,65
Via Pietrapollastra	1650,95
Via Rapputi	1585,95
Via Roccazzo	682,06
Via Samotraccia	2470,85
Via Serre	730,38
Via Torretonda	2496,03
Viale del Mediterraneo	1111,62
Viale dell'Artigianato	

76897,55